

INFORME TÉCNICO DIARIO Nº 036

El IDEAM comunica al Sistema Nacional de Gestión del Riesgo (SNGR) y al Sistema Nacional Ambiental (SINA).

Bogotá D. C.

Martes 05 de febrero de 2019.

Hora de actualización:
12:25 p. m.



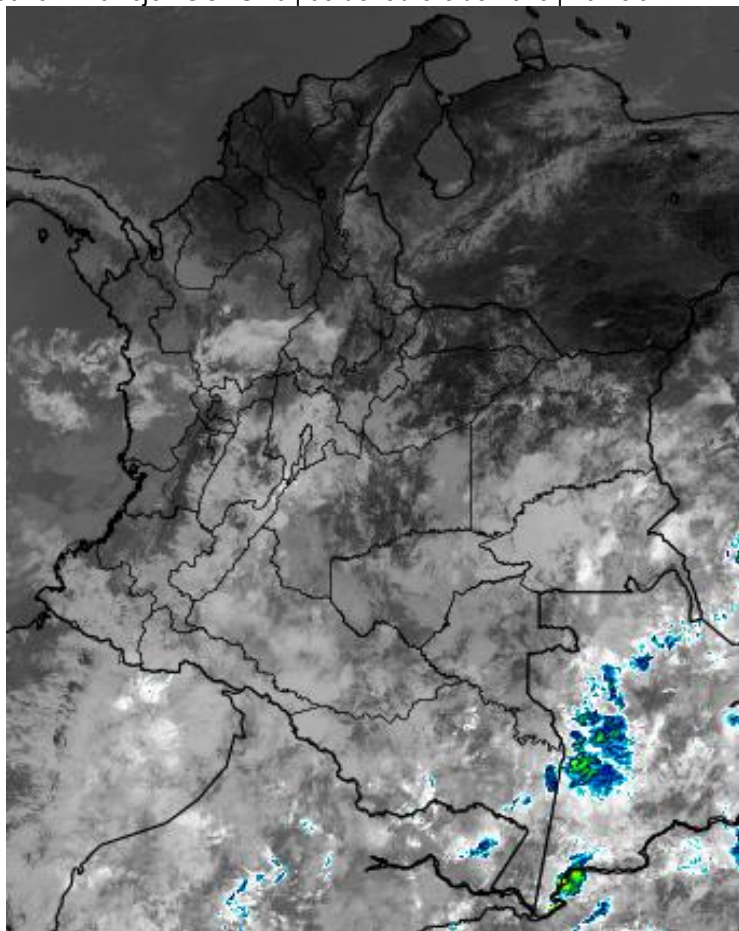
CONDICIONES HIDROMETEOROLÓGICAS ACTUALES

Siguen siendo predominantes las condiciones secas y cielos parcialmente nublados en la región Caribe. Los vientos son moderados del Este, particularmente en la zona marítima central del Caribe colombiano. Sigue siendo abundante la nubosidad y la ocurrencia de lluvias en la Amazonia colombiana, siendo ésta la región con mayor volumen de precipitación estimada para el día de hoy.

Las condiciones son propicias para la ocurrencia de lluvias convectivas locales, especialmente en sectores del eje cafetero y en la Sabana de Bogotá.

IMAGEN SATELITAL

Canal Infrarrojo - GOES 16 | 05 de febrero de 2019 | 10:15 a. m.



Consulte todos los días el pronóstico del tiempo y las alertas hidrometeorológicas vigentes del **IDEAM**, en un formato de calidad. Alrededor de las 7:30 a. m. está a disposición del público en www.ideam.gov.co.

Se puede ver también en dispositivos móviles **AQUÍ**





LO MÁS DESTACADO

LLUVIAS REGISTRADAS EN LAS ÚLTIMAS 24 HORAS

- En las últimas 24 horas se presentó un incremento considerable de las precipitaciones, las cuales se concentraron principalmente en las regiones Amazonia, Orinoquia y Pacífico; el mayor volumen de precipitación en 24 horas, se registró en el municipio de **Samaná (Caldas), con 94.0 mm.**

ALERTA ROJA

- Por alta posibilidad de ocurrencia de incendios de la cobertura vegetal en zonas de bosques, cultivos y pastos localizadas en algunos de los departamentos de las regiones Caribe, Orinoquia y Andina.
- Por alta probabilidad de ocurrencia de deslizamientos de tierra en zonas inestables o de ladera ubicadas en los municipios de Nocaima (Cundinamarca), Belén de los Andaquíes y San José del fragua (Caquetá) y Mocoa (Putumayo).

ALERTA NARANJA

- Por incremento moderado de niveles de algunas corrientes en los siguientes departamentos: Putumayo y Caquetá.
- Por mediana posibilidad de ocurrencia de incendios de la cobertura vegetal en zonas de bosques, cultivos y pastos localizadas en las regiones Caribe, Andina, Pacífica y Orinoquia.
- Por moderada posibilidad de deslizamientos de tierra detonados por lluvias en sectores inestables o de alta pendiente localizados en los municipios de las regiones Pacífico, Andina y Amazonia.

ALERTA AMARILLA

- Por moderada probabilidad de crecientes súbitas en varias corrientes de los siguientes departamentos: Huila, Tolima y Cundinamarca.
- Por incrementos en el nivel del embalse de Betania.
- Por baja posibilidad de ocurrencia de deslizamientos de tierra en sectores inestables o de alta pendiente, localizados en algunos departamentos de las regiones Andina, Pacífica y Orinoquia.
- Por viento y oleaje con valores por encima de lo normal en el centro del Caribe colombiano.

PARA TENER EN CUENTA

- Niveles bajos en el río Magdalena, con valores en el rango de los promedios medios a bajos, en el tramo comprendido entre Barrancabermeja (Santander) y Puerto Wilches (Santander).
- Se espera tendencia al descenso en el nivel del río Cauca en el tramo entre la Presa de Hidroituango y Nechí (Antioquia).

PRONÓSTICO CONDICIONES METEOROLÓGICAS ESPECIALES

ÁREA DEL VOLCÁN GALERAS

Prevelecerán las condiciones de tiempo seco y mayormente nublado. En la tarde no se descartan algunas lloviznas en el sector.

EL SERVICIO GEOLÓGICO COLOMBIANO reporta en nivel AMARILLO (III): CAMBIOS EN EL COMPORTAMIENTO DE LA ACTIVIDAD VOLCÁNICA. Lat: 155 Lon: -77.37

ELEVACIÓN (pies)	DIRECCIÓN	VELOCIDAD	
		NUDOS	Km/h
10.000	SURESTE	10 - 15	18 - 27
18.000	ESTE	10 - 15	18 - 27
24.000	SUR	5 - 10	9 - 18
30.000	SUR	25 - 30	45 - 54

ÁREA DEL VOLCÁN NEVADO DEL HUILA

Prevelecerán las condiciones de tiempo seco y mayormente nublado. En la tarde no se descartan algunas lloviznas en el sector.

EL SERVICIO GEOLÓGICO COLOMBIANO reporta en nivel AMARILLO (III): CAMBIOS EN EL COMPORTAMIENTO DE LA ACTIVIDAD VOLCÁNICA. Lat: 2.92 Lon: -76.05

ELEVACIÓN (pies)	DIRECCIÓN	VELOCIDAD	
		NUDOS	Km/h
10.000	ESTE	5 - 10	9 - 18
18.000	ESTE	5 - 10	18 - 27
24.000	SUR	5 - 10	9 - 18
30.000	SUR	25 - 30	45 - 54

ÁREA DEL VOLCÁN CERRO MACHÍN

Prevelecerán las condiciones de tiempo seco y mayormente nublado. En la tarde no se descartan algunas lloviznas en el sector.

EL SERVICIO GEOLÓGICO COLOMBIANO reporta en nivel AMARILLO (III): CAMBIOS EN EL COMPORTAMIENTO DE LA ACTIVIDAD VOLCÁNICA. Lat: 4.80 Lon: -75.62

ELEVACIÓN (pies)	DIRECCIÓN	VELOCIDAD	
		NUDOS	Km/h
10.000	SURESTE	0 - 5	0 - 9
18.000	SURESTE	0 - 5	0 - 9
24.000	SUROESTE	10 - 15	18 - 27
30.000	SUR	25 - 30	45 - 54

ÁREA DEL VOLCÁN NEVADO DEL RUIZ

Predominarán las condiciones cubiertas con precipitaciones entre ligeras y moderadas. No se descarta la posibilidad de actividad eléctrica.

EL SERVICIO GEOLÓGICO COLOMBIANO reporta en nivel AMARILLO (III): CAMBIOS EN EL COMPORTAMIENTO DE LA ACTIVIDAD VOLCÁNICA. Lat: 4.89 Lon: -75.32

ELEVACIÓN (pies)	DIRECCIÓN	VELOCIDAD	
		NUDOS	Km/h
10.000	SURESTE	0 - 5	0 - 9
18.000	ESTE	5 - 10	9 - 18
24.000	SUROESTE	5 - 10	9 - 18
30.000	SUR	30 - 35	54 - 63

ÁREA DEL COMPLEJO VOLCÁNICO CHILES-CERRO NEGRO DE MAYASQUER

En el área se espera abundante nubosidad con lluvias de carácter intermitente.

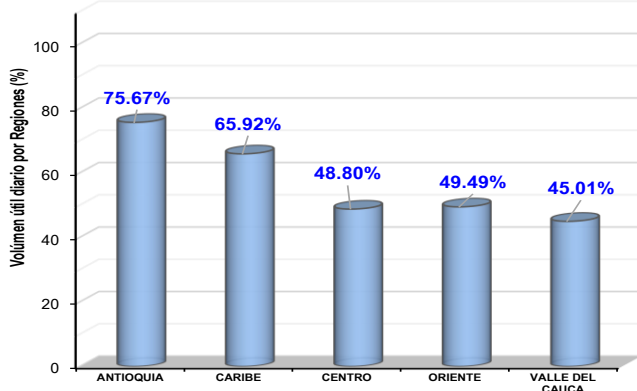
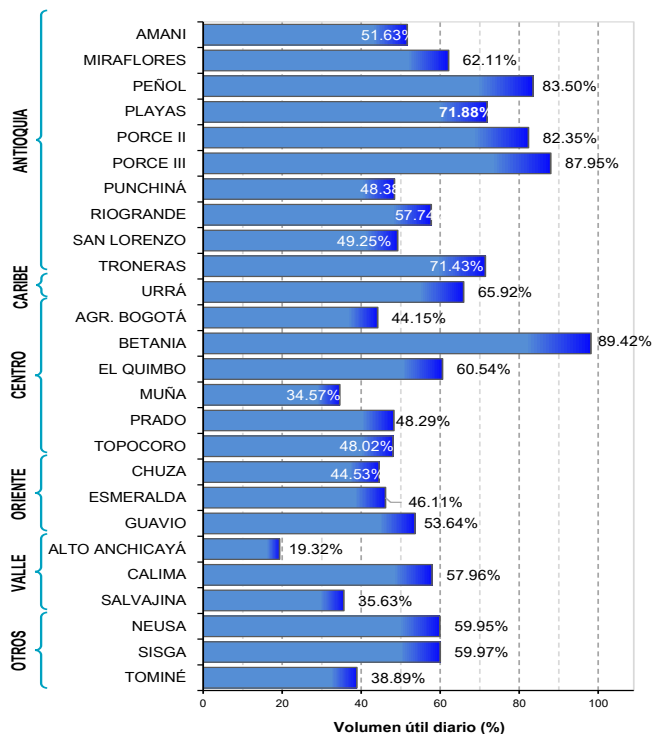
EL SERVICIO GEOLÓGICO COLOMBIANO reporta en nivel AMARILLO (III): CAMBIOS EN EL COMPORTAMIENTO DE LA ACTIVIDAD VOLCÁNICA. Lat: 0.81-Lon: 77.93 Lat: 0.76 Lon: -77.95

ELEVACIÓN (pies)	DIRECCIÓN	VELOCIDAD	
		NUDOS	Km/h
10.000	SURESTE	10 - 15	18 - 27
18.000	ESTE	10 - 15	18 - 27
24.000	SUR	5 - 10	9 - 18
30.000	SUR	25 - 30	45 - 54

ESTADO DE LOS EMBALSES

A continuación se relaciona el volumen útil diario de los principales embalses del país (expresado en porcentaje), de acuerdo con la información reportada por XM S.A. E.S.P en la siguiente dirección electrónica: <http://ido.xm.com.co/ido/SitePages/hidrologia.aspx?q=reservas>

VOLUMEN ÚTIL DIARIO EN LOS PRINCIPALES EMBALSES DEL PAÍS



Para estar informado diariamente de lo que pasa con el **pronóstico del tiempo y las alertas**.

Síguenos en Twitter
@IDEAMColombia



PRECIPITACIONES

A continuación se relacionan los municipios donde en las últimas 24 horas se registraron precipitaciones iguales o superiores a 20.0 mm.

Se aclara que las precipitaciones indicadas en los municipios, realmente corresponden a aquellos puntos en los cuales el IDEAM tiene estaciones de monitoreo, pero no necesariamente quiere decir que el dato corresponda a las lluvias que se presentaron directamente sobre el área urbana en donde se concentra la mayor población. En ocasiones la estación sobre la cual se destaca el mayor valor de precipitación, a pesar de pertenecer al municipio, puede quedar alejada del centro poblado principal.

DEPARTAMENTO	MUNICIPIO
ANTIOQUIA	Sonsón (25.0), San Juan de Urabá (23.0).
BOYACÁ	Quípama (64.4), San Luis de Gaceno (27.3).
CALDAS	Samaná (94.0) , Manzanares (61.1), Pensilvania (40.4).
CUNDINAMARCA	Útica (70.1).
HUILA	San Agustín (30.0).
META	Restrepo (21.0), San Juan de Arama (20.0).
PUTUMAYO	Mocoa (33.2), San Francisco (22.3), Puerto Caicedo (22.0).
SANTANDER	Contratación (38.2), Vélez (35.0).
TOLIMA	Villahermosa (32.7), Santa Isabel (26.1), Murillo (21.0).
VAUPÉS	Mitú (31.0).

Para estar informado diariamente de lo que pasa con el **pronóstico del tiempo y las alertas.**

Síguenos en Twitter
@IDEAMColombia



TEMPERATURAS MÁXIMAS

A continuación se relacionan los municipios donde en las últimas 24 horas se registraron temperaturas iguales o superiores a 36.0 °C.

Se aclara que las temperaturas indicadas en los municipios, realmente corresponden a aquellos puntos en los cuales el IDEAM tiene estaciones de monitoreo, pero no necesariamente quiere decir que el dato corresponda a las temperaturas que se presentaron directamente sobre el área urbana en donde se concentra la mayor población. En ocasiones la estación sobre la cual se destaca el mayor valor de temperatura, a pesar de pertenecer al municipio, puede quedar alejada del centro poblado principal.

DEPARTAMENTO	MUNICIPIO
ANTIOQUIA	Valparaíso (37.6).
BOLÍVAR	Zambrano (37.8), María La Baja (36.4).
CASANARE	Villanueva (36.2), Orocué (36.0).
CESAR	Valledupar (38.0), Agustín Codazzi (37.8).
CUNDINAMARCA	Jerusalén (36.0).
LA GUAJIRA	Urumita (36.6).
SANTANDER	Capitanejo (37.2).
TOLIMA	Guamo (36.8), Flandes (36.4), Armero-Guayabal (36.4).

ALERTA POR DESCENSOS EN LA TEMPERATURA MÍNIMA DEL AIRE

A continuación, se relacionan los municipios en donde se registraron temperaturas iguales o inferiores a 5.0 °C:

REGIÓN ANDINA	
SITIOS PARA LOS CUALES SE GENERA LA ALERTA	
ALERTA AMARILLA	BOYACÁ: Cerinza (3.8), Sogamoso (4.2), Chita (4.0). CUNDINAMARCA: Mosquera (5.0). NORTE DE SANTANDER: Pamplona (5.0).

Se recomienda a los agricultores, ganaderos y floricultores de las zonas mencionadas, mantenerse atentos a la evolución de las condiciones meteorológicas.



PRONÓSTICO METEOROLÓGICO



Martes 05 y miércoles 06 de febrero de 2019

REGIÓN	PRONÓSTICO
SABANA DE BOGOTÁ	<p>MARTES. Para la tarde se espera aumento de la nubosidad; lloviznas y/o lluvias ligeras en zonas del occidente y norte de la ciudad. En la sabana se estiman lluvias al noroccidente del área; ligera probabilidad de actividad eléctrica aislada en momentos de lluvia intensa. Durante la noche se estima cielo entre parcial y mayormente nublado con predominio de tiempo seco. No se descartan lloviznas al sur de la ciudad y eventuales lluvias de variada intensidad al noroccidente de la Sabana.</p> <p>MIÉRCOLES. la tarde con incremento de la nubosidad y con probabilidad de lluvias en el centro, norte y occidente de la ciudad. En la Sabana lluvias al occidente. En la noche con mayor nubosidad y posibles lloviznas en el norte y oriente de la capital.</p>
CARIBE	<p>MARTES. Durante la tarde el cielo permanecerá entre ligera y parcialmente cubierto con tiempo seco, posibilidad de elevadas temperaturas del aire en la región. Se estima que la mayor nubosidad se registre al occidente de Córdoba, sur de Bolívar y nororiente de Magdalena. Para la noche prevalecerán las condiciones secas con poca nubosidad, salvo en el sur de Córdoba donde se advierte mayor nubosidad y presencia de precipitaciones esporádicas al igual que en el sur de Bolívar.</p> <p>MIÉRCOLES. Se estima cielo entre despejado y ligeramente cubierto; predominará el tiempo seco en la región; sin embargo, son probables algunas lluvias ligeras al sur del departamento del Bolívar.</p>
ARCHIPIÉLAGO DE SAN ANDRÉS, PROVIDENCIA Y SANTA CATALINA	<p>MARTES. Para la tarde predominarán las condiciones secas con cielo entre despejado y ligeramente cubierto. Durante la noche se prevé tiempo seco con cielo entre despejado y ligeramente cubierto.</p> <p>MIÉRCOLES. En el archipiélago de San Andrés, Providencia y Santa Catalina persistirán las condiciones secas con cielo entre despejado y ligeramente cubierto.</p>
MAR CARIBE	<p>MARTES. En el mar Caribe colombiano se pronostica tiempo seco con cielo entre despejado y parcialmente cubierto a lo largo de la jornada.</p> <p>MIÉRCOLES. En el área marítima nacional prevalecerán las condiciones secas durante la jornada con cielo ligeramente nublado.</p>
ANDINA	<p>MARTES. En la tarde se prevé un aumento de la nubosidad; lluvias ocasionales en zonas de Cundinamarca, Antioquia, eje cafetero, Boyacá, Santander y sur de Huila. En la noche cielo entre parcial y mayormente nublado con lluvias en sectores de Antioquia, Caldas, Risaralda, sur de Santander, noroccidente de Cundinamarca y norte de Boyacá. En el resto de la región con predominio de tiempo seco.</p> <p>MIÉRCOLES. Para el occidente y centro de Antioquia, noroccidente de Cundinamarca, sur de Santander y occidente de Boyacá se prevén condiciones mas nubosas y con probabilidad de lluvias en horas de la tarde y parte de la noche. El resto de la región tendrá condiciones predominantes de cielo parcialmente nublado y tiempo seco.</p>





PRONÓSTICO METEOROLÓGICO



Martes 05 y miércoles 06 de febrero de 2019

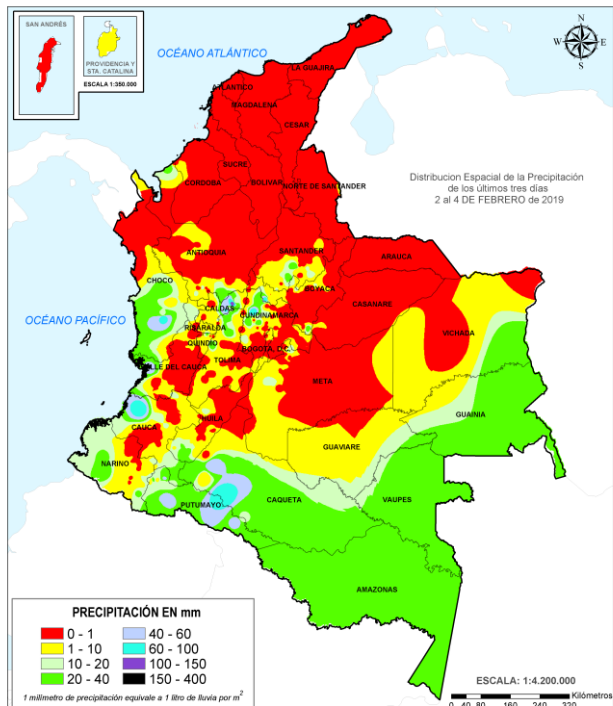
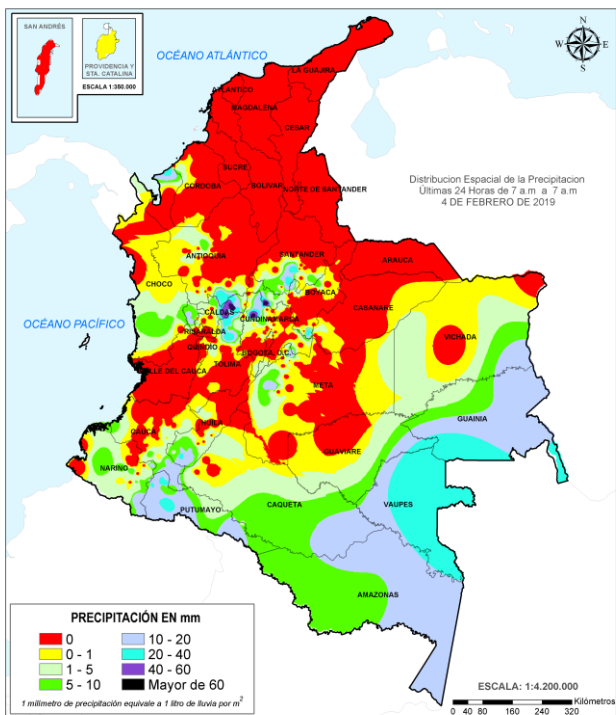
REGIÓN	PRONÓSTICO
INSULAR PACÍFICO	<p>MARTES. En Malpelo se prevé tiempo seco con cielo parcialmente nublado a lo largo de la jornada, para Gorgona, se estiman algunas lluvias ligeras en horas de la mañana, en el resto de la jornada predominio de tiempo seco.</p> <p>MIÉRCOLES. En Gorgona y en Malpelo con predominio de tiempo seco y cielo parcialmente nublado.</p>
PACÍFICO	<p>MARTES. Durante la tarde cielo mayormente nublado con probabilidad de lluvias y actividad eléctrica en áreas del sur de Chocó, occidente de Valle del Cauca y Nariño. Precipitaciones de menor intensidad en Cauca. En horas de la noche se pronostican lluvias en sectores del centro y sur de Chocó, así como al sur de Nariño con posibilidad de descargas eléctricas. Precipitaciones de menor intensidad en Valle y Cauca.</p> <p>MIÉRCOLES. En la mayor parte de la región se prevé lluvias en Cauca, oriente de Chocó, occidente de Valle del Cauca y Nariño, especialmente, en horas de la tarde y parte de la noche.</p>
OCÉANO PACÍFICO	<p>MARTES. En gran parte del Pacífico nacional se estiman condiciones secas con cielo parcialmente cubierto, salvo en áreas ubicadas en proximidades al litoral chocoano donde se advierten precipitaciones de variada intensidad, en horas de la mañana con tendencia a la disminución durante la tarde.</p> <p>MIÉRCOLES. Cielo parcialmente cubierto con tiempo seco en gran parte de la cuenca.</p>
ORINOQUIA	<p>MARTES. Para la tarde prevalecerán las condiciones secas y el cielo parcialmente nublado; no obstante, se advierten lluvias en Vichada y el occidente y sur de Meta. En la noche predominarán las condiciones secas con cielo ligeramente cubierto. Sin embargo, existe la posibilidad de precipitaciones hacia el suroriente de Vichada y lloviznas al occidente de Meta.</p> <p>MIÉRCOLES. En la mayor parte de la región persistirá el tiempo seco y caluroso; sin embargo, son probables lluvias en sectores de Vichada y oriente de Meta durante la mañana y en la tarde.</p>
AMAZONIA	<p>MARTES., con posibilidad de actividad eléctrica, en zonas de Guainía, Guaviare, Amazonas, Caquetá y Putumayo; lluvias de menor intensidad en el piedemonte amazónico y Vaupés. En horas de la noche cielo mayormente cubierto con probabilidad de lluvias en áreas de Guainía, Vaupés y Amazonas. Lloviznas en el piedemonte amazonico.</p> <p>MIÉRCOLES. En la región se prevé abundante nubosidad durante la jornada con lluvias en sectores de Amazonas, Guaviare, Guainía, Vaupés, Putumayo y Caquetá. No se descarta actividad eléctrica.</p>



MAPAS DE PRECIPITACIÓN

Precipitación diaria: desde las 7:00 a.m. del lunes 04 y hasta las 7:00 a.m. del martes 05 de febrero de 2019.

Precipitación últimas 72 horas: desde las 7:00 a.m. del sábado 02 y hasta las 7:00 a.m. del martes 05 de febrero de 2019.



ALERTAS VIGENTES E INFORMACIÓN ADICIONAL

Para mayor información sobre el pronóstico del estado del tiempo, informes técnicos diarios, comunicados especiales, mapas diarios de temperaturas máximas y mínimas e información diaria de precipitación se sugiere consultar los siguientes enlaces:

- [MAPA DIARIO DE TEMPERATURA MÁXIMA](#)
- [MAPA DIARIO DE TEMPERATURA MÍNIMA](#)

ALERTAS POR NIVELES DE LOS RÍOS

REGIÓN ANDINA	SITIOS PARA LOS CUALES SE GENERA LA ALERTA	ALERTA POR NIVELES BAJOS
<p>NIVELES BAJOS EN EL RÍO MAGDALENA EN EL TRAMO ENTRE BARRANCABERMEJA Y PUERTO WILCHES (SANTANDER).</p> <p>Se prevé continúen durante los próximos días las ligeras fluctuaciones en el nivel del río Magdalena con valores en el rango de los promedios a bajos históricos para la época, en el sector comprendido entre Barrancabermeja y Puerto Wilches (departamento de Santander), dada esta condición hidrológica no se descarta la posibilidad de desabastecimiento de agua en algunas poblaciones ribereñas ante la reducción de los niveles en las captaciones de los sistemas de acueducto, especialmente para la ciudad de Barrancabermeja. Adicionalmente, es importante estar atentos ante la posibilidad de restricciones en la navegación fluvial de embarcaciones mayores, por lo cual el IDEAM recomienda a la población en general, estar atentos a las indicaciones de las autoridades locales y Capitanías de Puerto frente a la reducción en el nivel del río Magdalena en este sector.</p> <p>NIVELES BAJOS EN EL RÍO CAUCA EN EL TRAMO ENTRE LA PRESA Y NECHÍ (ANTIOQUIA).</p> <p>El IDEAM informa que el río Cauca tendrá una disminución súbita de niveles en las próximas horas en el tramo comprendido entre la Presa de Hidroituango y el casco urbano de Nechí, debido a las maniobras de cierre de la compuerta N° 1. Para este propósito el IDEAM seguirá monitoreando y emitiendo comunicados asociados a esta situación, así como asistiendo al comité ambiental de seguimiento, establecido para dicha acción, bajo el liderazgo del Ministerio de Ambiente y demás autoridades del Sistema Nacional Ambiental de Colombia. Para tal fin, se le recomienda a la comunidad atender las recomendaciones que la Unidad Nacional de Gestión del Riesgo de Desastres emite para la implementación de las medidas de contingencia y la superación de sus efectos.</p>		

REGIÓN AMAZONIA	SITIOS PARA LOS CUALES SE GENERA LA ALERTA	ALERTA NARANJA
<p>PROBABILIDAD DE CRECIENTE SÚBITA EN LA CUENCA ALTA DEL RÍO CAQUETÁ (DEPARTAMENTO DE PUTUMAYO).</p> <p>Durante las últimas horas se incrementó significativamente el nivel del río Mocoa aguas arriba del municipio del mismo nombre, de acuerdo a los registros observados en la estación hidrométrica Piedra Lisa II, se espera que esta condición hidrológica se refleje en los ríos Sangoyaco y Mulato (afluente al río Mocoa, que a su vez es tributario al río Caquetá en su parte alta).</p> <p>PROBABILIDAD DE CRECIENTE SÚBITA EN LA CUENCA DEL RÍO ORTEGUAZA.</p> <p>Se están registrando incrementos importantes en los niveles aguas arriba del municipio de Florencia sobre los ríos Hacha y Caraño afluentes del río Orteguaza, se espera que las próximas horas se mantenga esta tendencia y se puede reflejar en los demás cauces de la cuenca.</p>		

ALERTAS POR NIVELES DE LOS RÍOS

REGIÓN ANDINA	SITIOS PARA LOS CUALES SE GENERA LA ALERTA	ALERTA AMARILLA
<p>INCREMENTO EN LOS NIVELES DEL EMBALSE DE BETANIA</p> <p>De acuerdo con el comunicado de EMGESA del día 04 de febrero a las 6:00 a. m., se emite la alerta amarilla por incremento en los niveles del embalse de Betania. Según el reporte actualmente el nivel del embalse se encuentra en 560,62 (m.s.n.m.) equivalente a 94,99% del porcentaje del volumen útil. El operador sigue realizando monitoreo continuo de las estaciones y recomienda estar alerta a nuevos comunicados ante incrementos en los caudales de ingreso, igualmente informa que como medida preventiva el embalse mantiene las compuertas del vertedero cerradas.</p> <p>PROBABILIDAD DE CRECIENTES SÚBITAS EN LOS AFLUENTES Y CAUCE PRINCIPAL DEL RÍO NEGRO (CUNDINAMARCA).</p> <p>Se mantiene esta alerta dada la probabilidad de incremento súbitos en el nivel del río Negro, así como la quebrada Negra y varios de sus afluentes, en el noroccidente del departamento de Cundinamarca. Especial recomendación para el municipio de El Peñón.</p> <p>PROBABILIDAD DE CRECIENTES SÚBITAS EN LOS AFLUENTES Y CAUCE PRINCIPAL DEL RÍO GUALÍ, GUARINÓ Y LA MIEL.</p> <p>Se mantiene esta alerta dada la probabilidad de incremento súbitos en el nivel de los ríos Gualí, Guarinó y La Miel, así como varios de sus afluentes, en el oriente del departamento de Caldas y Norte de Tolima.</p>		

REGIÓN PACÍFICO	SITIOS PARA LOS CUALES SE GENERA LA ALERTA	ALERTA AMARILLA
<p>SE PREVÉ MODERADAS FLUCTUACIONES EN EL NIVEL DEL RÍO MIRA Y SUS AFLUENTES.</p> <p>Se prevé que continúen fluctuaciones moderadas en los niveles del río Mira y sus afluentes en el departamento de Nariño; por lo que se recomienda especial atención en los sectores desde Puerto Candelillas (Llorente) hasta San Isidro (Tumaco).</p> <p>SE PREVÉ CRECIENTES SÚBITAS EN LAS CUENCAS DE LOS RÍOS TAIJA, TAPAJE E ISCUANDÉ DEPARTAMENTO DE NARIÑO.</p> <p>Se mantiene esta alerta debido a la posibilidad de ocurrencia de crecientes súbitas en las cuencas de los ríos Taija, Tapaje e Iscuandé, especialmente antes de la confluencia al Océano Pacífico, por lo cual se recomienda a los pobladores estar atentos al comportamiento de los niveles de estos ríos en algunos sectores urbanos y rurales de los municipios de Santa Bárbara de Iscuandé y El Charco, así como también en las veredas San Pedro, Pampa, Brazo Patía, Secadero, Corozo, Filis, Angostura, Bellavista, Arenal, Banguela y Guayaquil en el departamento de Nariño.</p>		

ALERTAS POR AMENAZAS DE DESLIZAMIENTO

ALERTA ROJA:

Amenaza alta a muy alta por deslizamientos de tierra detonados por lluvias, localizados en los siguientes municipios:

ALERTA NARANJA:

Amenaza moderada por deslizamientos de tierra detonados por lluvias, localizados en los siguientes municipios:

REGIÓN AMAZONIA	SITIOS PARA LOS CUALES SE GENERA LA ALERTA	ALERTA NARANJA
CAQUETÁ: Belén de Los Andaquíes, San José del Fragua. PUTUMAYO: Mocoa.		

REGIÓN ANDINA	SITIOS PARA LOS CUALES SE GENERA LA ALERTA	ALERTA NARANJA
CALDAS: Samaná. CUNDINAMARCA: Útica.		

REGIÓN PACÍFICO	SITIOS PARA LOS CUALES SE GENERA LA ALERTA	ALERTA NARANJA
CAUCA: El Tambo, López, Timbiquí. CHOCÓ: Medio San Juan (Andagoya).		

REGIÓN PACÍFICO	SITIOS PARA LOS CUALES SE GENERA LA ALERTA	ALERTA AMARILLA
CAUCA: Buenos Aires, Caldono, Corinto, Inzá, Jambaló, La Sierra, La Vega, Miranda, Páez (Belalcázar), Piendamó, Popayán, Rosas, Santa Rosa, Santander De Quilichao, Silvia, Sotará (Paispamba), Suárez, Toribío, Totoró. CHOCÓ: Bahía Solano (Mutis), Bojayá (Bellavista), El Carmen, San José Del Palmar, Sipí. VALLE DEL CAUCA: Bolívar, Buenaventura, Bugalagrande, Dagua, El Dovio, Florida, Sevilla, Versalles, Vijes, Yumbo. NARIÑO: Albán (San José), Buesaco, Cumbitara, Linares, Samaniego, San Bernardo, San Pedro De Cartago (Cartago).		

REGIÓN ORINOQUIA	SITIOS PARA LOS CUALES SE GENERA LA ALERTA	ALERTA AMARILLA
META: Acacías, Cubarral, Cumaral, Guamal, Lejanías, Mesetas, Restrepo, San Juanito, Uribe, Villavicencio.		

ALERTAS POR AMENAZAS DE DESLIZAMIENTO

ALERTA ROJA:

Amenaza alta a muy alta por deslizamientos de tierra detonados por lluvias, localizados en los siguientes municipios:

ALERTA NARANJA:

Amenaza moderada por deslizamientos de tierra detonados por lluvias, localizados en los siguientes municipios:

REGIÓN ANDINA	SITIOS PARA LOS CUALES SE GENERA LA ALERTA	ALERTA AMARILLA
<p>ANTIOQUIA: Abejorral, Amagá, Amalfi, Andes, Angelópolis, Anorí, Argelia, Armenia, Belmira, Betulia, Buriticá, Caicedo, Caldas, Caracolí, Caramanta, Ciudad Bolívar, Concordia, Dabeiba, Ebéjico, Fredonia, Frontino, Giraldo, Heliconia, La Unión, Maceo, Montebello, Nariño, Olaya, Puerto Berrío, Puerto Nare, Puerto Triunfo, Remedios, Sabanalarga, Salgar, San Carlos, San Francisco, San Jerónimo, San Luis, San Pedro De Los Milagros, Santa Bárbara, Santa Fe De Antioquia, Segovia, Sonsón, Sopetrán, Tarazá, Titiribí, Toledo, Uramita, Yalí, Yarumal, Yolombó, Zaragoza.</p> <p>CUNDINAMARCA: Agua De Dios, Albán, Anapoima, Anolaima, Apulo, Arbeláez, Beltrán, Bituima, Bogotá, D.C., Bojacá, Cabrera, Cachipay, Caparrapí, Cáqueza, Carmen De Carupa, Chaguaní, Choachí, Chocontá, Cogua, El Colegio, El Peñón, El Rosal, Facatativá, Gachalá, Gama, Granada, Guaduas, Guatavita, Guayabal De Síquima, Guayabetal, Gutiérrez, Jerusalén, Junín, La Calera, La Mesa, La Palma, La Peña, Machetá, Manta, Medina, Nilo, Nimaima, Nocaima, Pacho, Paime, Pandi, Pulí, Quebradanegra, Quetame, Quipile, San Antonio De Tequendama, San Cayetano, San Juan De Rioseco, Sasaima, Sesquilé, Sibaté, Silvania, Soacha, Subachoque, Suesca, Supatá, Sutatausa, Tabio, Tausa, Tena, Tocaima, Topaipí, Ubalá, Venecia, Vergara, Vianí, Villagómez, Villapinzón, Villeta, Viotá, Yacopí, Zipacón, Zipaquirá.</p> <p>BOYACÁ: Almeida, Aquitania, Betétiva, Buenavista, Campohermoso, Chinavita, Chivor, Coper, Corrales, Gámeza, Garagoa, La Victoria, Maripí, Monquirá, Muzo, Otanche, Pachavita, Pajarito, Pauna, Paz De Rio, Pesca, Puerto Boyacá, Quípama, Rondón, Saboyá, San Eduardo, San José De Pare, San Luis De Gaceno, San Pablo De Borbur, Santana, Socha, Sogamoso, Tasco, Tibaná, Tópaga, Úmbita.</p> <p>CALDAS: Aguadas, Chinchiná, Filadelfia, La Merced, Manizales, Manzanares, Marmato, Marquetalia, Marulanda, Neira, Pácora, Pensilvania, Salamina, Supia, Villamaria.</p> <p>HUILA: Aipe, Altamira, Baraya, Colombia, Guadalupe, La Plata, Neiva, Pitalito, Saladoblanco, San Agustín, Santa María, Suaza, Tarqui, Tello, Villavieja.</p> <p>NORTE DE SANTANDER: Arboledas, Cúcuta, Cucutilla, El Tarra, El Zulia, Labateca, Lourdes, Sardinata.</p> <p>QUINDÍO: Calarcá, Córdoba, Salento.</p> <p>RISARALDA: Santa Rosa De Cabal.</p> <p>SANTANDER: Aguada, Albania, Barbosa, Bucaramanga, Charalá, Charta, Chipatá, Contratación, Coromoro, El Playón, Florián, Floridablanca, Güepso, La Belleza, La Paz, Landázuri, Lebrija, Piedecuesta, Rionegro, San Benito, Santa Helena Del Opón, Vélez.</p> <p>TOLIMA: Alpujarra, Anzoátegui, Armero (Guayabal), Ataco, Cajamarca, Casabianca, Chaparral, Cunday, Falan, Fresno, Herveo, Ibagué, Icononzo, Lérda, Libano, Melgar, Murillo, Natagaima, Ortega, Palocabildo, Planadas, Prado, Purificación, Rioblanco, Roncesvalles, Rovira, San Antonio, Villahermosa, Villarrica.</p>		

REGIÓN AMAZONIA	SITIOS PARA LOS CUALES SE GENERA LA ALERTA	ALERTA AMARILLA
<p>CAQUETÁ: Morelia, Puerto Rico.</p>		

ALERTAS POR AMENAZAS DE DESLIZAMIENTO

ALERTA ROJA:
Amenaza alta a muy alta por deslizamientos de tierra detonados por lluvias, localizados en los siguientes municipios:

ALERTA NARANJA:
Amenaza moderada por deslizamientos de tierra detonados por lluvias, localizados en los siguientes municipios:

SECTORES VIALES

SECTORES VIALES IDENTIFICADOS CON POTENCIALIDAD DE DESLIZAMIENTOS de TIERRA, EN LOS CUALES GENERAN ALERTAS	
DEPARTAMENTO	SECTOR VIAL
SANTANDER	Landázuri – Vélez. Sector el Jordán.

ALERTAS POR AMENAZAS DE INCENDIOS DE LA COBERTURA VEGETAL

ALERTA ROJA:

Amenaza Alta o muy alta de ocurrencia de incendios de la cobertura vegetal en zonas de bosques, cultivos y pastos, localizados en los siguientes municipios y sectores aledaños:

ALERTA NARANJA:

Amenaza moderada de ocurrencia de incendios de la cobertura vegetal en zonas de bosques, cultivos y pastos, localizados en los siguientes municipios y sectores aledaños:

REGIÓN CARIBE	SITIOS PARA LOS CUALES SE GENERA LA ALERTA	ALERTA ROJA
<p>ATLÁNTICO: Baranoa, Barranquilla, Galapa, Juan de Acosta, Luruaco, Malambo, Piojó, Polonuevo, Puerto Colombia, Sabanagrande y Tubará.</p> <p>BOLÍVAR: Achí, Arjona, Cartagena de Indias, Clemencia, Córdoba, El Carmen de Bolívar, Magangué, María La Baja, Pinillos, San Jacinto, San Jacinto del Cauca, San Pablo, Santa Catalina, Santa Rosa, Santa Rosa del Sur, Simití, Turbaco, Turbana y Zambrano.</p> <p>CESAR: Agustín Codazzi, Astrea, Becerrill, Bosconia, El Copey, El Paso, González, La Paz, Manaure Balcón del Cesar, Rio de Oro, San Alberto, San Diego, San Martín y Valledupar.</p> <p>CÓRDOBA: Ayapel, Buenavista, Cereté, Chima, Chinú, Ciénaga de Oro, Cotorra, La Apartada, Lorica, Los Córdoba, Momil, Montelíbano, Montería, Moñitos, Planeta Rica, Pueblo Nuevo, Puerto Escondido, Puerto Libertador, Purísima, Sahagún, San Andrés de Sotavento, San Antero, San Bernardo del Viento, San Carlos, San Jose de Ure, San Pelayo, Tierralta, Tuchín y Valencia.</p> <p>LA GUAJIRA: Albania, Dibulla, Distracción, El Molino, Fonseca, La Jagua del Pilar, Maicao, Manaure, Riohacha, San Juan del Cesar, Uribia, Urumita y Villanueva.</p> <p>MAGDALENA: Algarrobo, Aracataca, Ariguaní (El Difícil), Ciénaga, El Retén, Fundación, Nueva Granada, Pijiño del Carmen, Pivijay, Plato, Puebloviejo, Remolino, Sabanas de San Angel, Santa Ana, Santa Bárbara de Pinto, Santa Marta, Sitionuevo, Tenerife y Zona Bananera.</p> <p>SUCRE: Buenavista, Chalán, Colosó, Corozal, Coveñas, Galeras, Guaranda, La Unión, Los Palmitos, Majagual, Morroa, Ovejas, Palmito, Sampués, San Benito Abad, San Juan de Betulia (Betulia), San Marcos, San Onofre, Sincé, Sincelejo, Sucre, Tolú y Tolviejo.</p>		

REGIÓN ORINOQUIA	SITIOS PARA LOS CUALES SE GENERA LA ALERTA	ALERTA ROJA
<p>CASANARE: Hato Corozal, Paz de Ariporo y Trinidad.</p> <p>ARAUCA: Arauca, Arauquita, Cravo Norte y Puerto Rondón.</p> <p>META: Cabuyaro y Puerto Gaitán.</p>		

Especial atención en los Parques Nacionales Naturales El Tuparro, El Cocuy, Sierra de La Macarena.

ALERTAS POR AMENAZAS DE INCENDIOS DE LA COBERTURA VEGETAL

ALERTA ROJA:

Amenaza Alta o muy alta de ocurrencia de incendios de la cobertura vegetal en zonas de bosques, cultivos y pastos, localizados en los siguientes municipios y sectores aledaños:

ALERTA NARANJA:

Amenaza moderada de ocurrencia de incendios de la cobertura vegetal en zonas de bosques, cultivos y pastos, localizados en los siguientes municipios y sectores aledaños:

REGIÓN ANDINA	SITIOS PARA LOS CUALES SE GENERA LA ALERTA	ALERTA ROJA
ANTIOQUIA: Apartadó, Carepa, Chigorodó y Turbo. SANTANDER: Cerrito, Concepción, El Guacamayo, Sabana de Torres y Zapatoca. VALLE DEL CAUCA: Cali.		

Especial atención en los Parques Nacionales Naturales Santurbán – Arboledas, Cerro La Judía, Bosques Andinos Húmedos El Rasgón, Iguaque, Sumapaz, Páramos de Rabanal, Mamapacha y Bijagual,

REGIÓN CARIBE	SITIOS PARA LOS CUALES SE GENERA LA ALERTA	ALERTA NARANJA
BOLÍVAR: Cicuco, Hatillo de Loba y Talaigua Nuevo.		

REGIÓN ANDINA	SITIOS PARA LOS CUALES SE GENERA LA ALERTA	ALERTA NARANJA
ANTIOQUIA: Briceño, Cáceres, Ituango y Valdivia. BOYACÁ: Chita, Covarachía, El Cocuy, Guacamayas, Guicán, La Uvita, Panqueba, San Mateo y Tipacoque. CUNDINAMARCA: Ricaurte. NORTE DEL SANTANDER: Ábrego, Bochalema, Cáchira, Cécota, Chinácota, Chitagá, Convención, El Carmen, Hacarí, La Playa, Mutiscua, Ocaña, Pamplona, Salazar, San Calixto, Silos, Teorama, Toledo y Villa Caro. SANTANDER: Capitanejo, Carcasí, Curití, Enciso, Girón, Guaca, Macaravita, Málaga, Matanza, Mogotes, Molagavita, Onzaga, Palmar, Pinchote, San Andrés, San Joaquín, San José de Miranda, San Miguel, San Vicente de Chucurí, Santa Bárbara, Tona y Valle de San José. TOLIMA: Ambalema, Carmen de Apicalá y Flandes. VALLE DEL CAUCA: Buga, Calima (El Darién), Guacarí, Palmira, Riofrío, Trujillo y Yotoco.		

REGIÓN ORINOQUIA	SITIOS PARA LOS CUALES SE GENERA LA ALERTA	ALERTA NARANJA
ARAUCA: Fortul y Tame. CASANARE: Aguazul, Maní, Nunchía, Orocué, Pore, Sabanalarga, Sácama, San Luis de Palenque, Támara, Tauramena, Villanueva y Yopal. META: Puerto López.		

ALERTAS METEOMARINA

MAR CARIBE

ALERTA AMARILLA

POR VIENTO Y OLEAJE.

Persisten las condiciones de amenaza para la travesía en embarcaciones de poco calado en el centro del mar Caribe colombiano. Se estima que los vientos alcancen velocidades entre 20 - 30 nudos (37,0 –55,6 km/h), con posibilidad de ráfagas superiores y oleaje con alturas entre 2.0 - 3.0 m. Por lo anterior, el IDEAM recomienda a pescadores y usuarios consultar con las Capitanías de puerto antes de zarpar.

OCÉANO PACÍFICO

SIN ALERTA

CONDICIONES NORMALES

°C: grados Celsius

m: metros

mm: milímetros

msnm: metros sobre nivel del mar

Km/h: kilómetros por hora

HLC: hora local colombiana

GOES: Geostationary Operational Environmental Satellites (Satélite Geoestacionario Operacional Ambiental).

GOES-16 es el designado GOES-Este, localizado en 75° W sobre el ecuador geográfico.

PNN: Parque Nacional Natural

SFF: Santuario de Fauna y Flora



ALERTA ROJA. PARA TOMAR ACCIÓN Advierte al Sistema Nacional de Gestión del Riesgo de Desastres sobre el peligro de un fenómeno y sus efectos adversos sobre la población. Se emite una alerta sólo cuando la identificación de un evento extraordinario indique la amenaza inminente y cuando la gravedad del fenómeno requiera atención prioritaria de los comités departamentales y locales.



ALERTA NARANJA. PARA PREPARARSE Indica la amenaza de un fenómeno. No implica riesgo inmediato por lo que es catalogado como un mensaje para informarse y prepararse. El aviso implica vigilancia continua ya que las condiciones son propicias para el desarrollo de un suceso natural.



ALERTA AMARILLA. PARA INFORMARSE Se emite cuando las condiciones hidrometeorológicas son favorables para la ocurrencia de un fenómeno natural y pueden aumentar el riesgo según los pronósticos. Por sus características, este nivel está encaminado a informar.

CONDICIONES NORMALES Indica que no existe ninguna clase de alerta para la región o zona mencionada.

Yolanda González H. | Directora General

Mery Fernández P. | Jefe Oficina del Servicio de Pronósticos y Alertas

Profesionales de Turno:

Camilo Acosta, Sonia Bermúdez, Julián Urrea, Alfonso López, Mauricio Torres y Alberto Pardo.

<http://www.ideam.gov.co>

Correos electrónicos: servicio@ideam.gov.co, alertas@ideam.gov.co

Calle 25D # 96B – 70, Piso 3. Bogotá, D.C., Colombia.

Teléfono: 3075625 Ext. 1334–1336.

Síguenos en:

